



Seniors et intelligence artificielle

4 décembre 2024

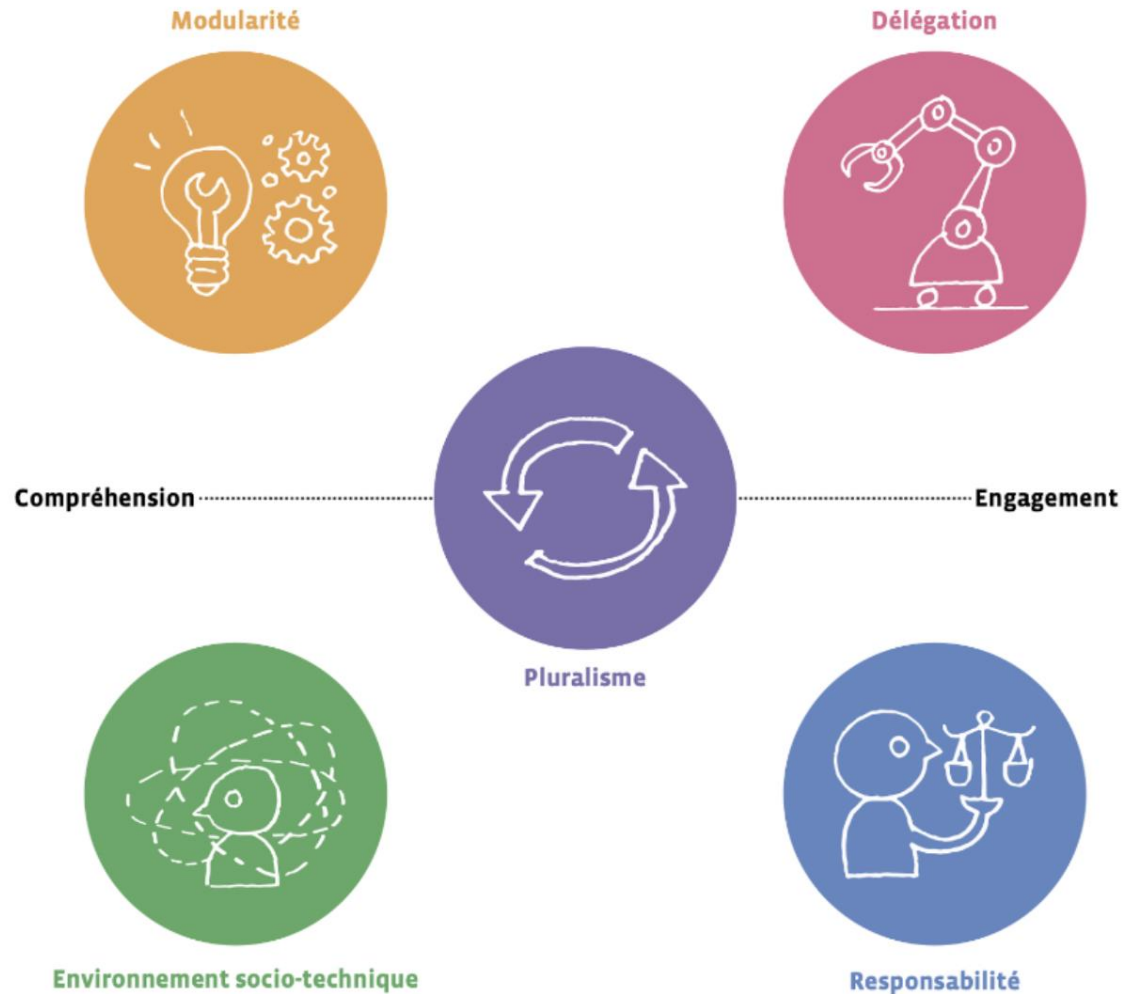
EPFL

EPFL
—
LEARN
Center for Learning Sciences

toujours
plus

■

Une boussole comme modèle



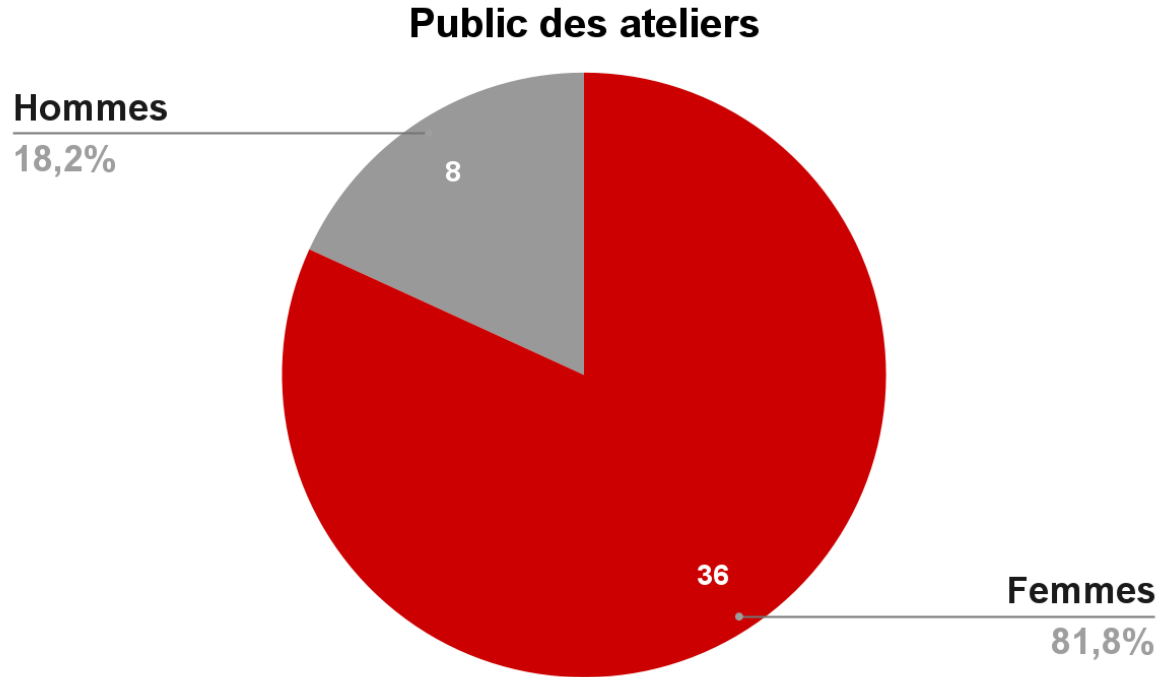
Objectifs visés par l'atelier

toujours
plus

- Situer la place de l'intelligence artificielle dans notre société, d'hier à aujourd'hui
- Découvrir le fonctionnement de l'IA
- Utiliser une IA
- Identifier les enjeux économiques, écologiques, éthiques et légaux liés à l'intelligence artificielle

Profils des seniors

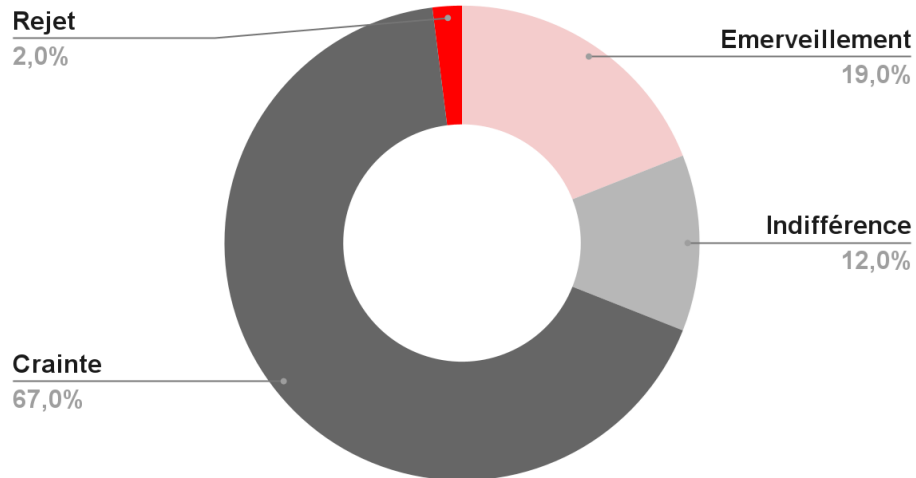
Age minimum : **60** ans
Age maximum : **93** ans
Moyenne :
 $n = 44$ **74,2** ans



Sentiment vis-à-vis de l'IA

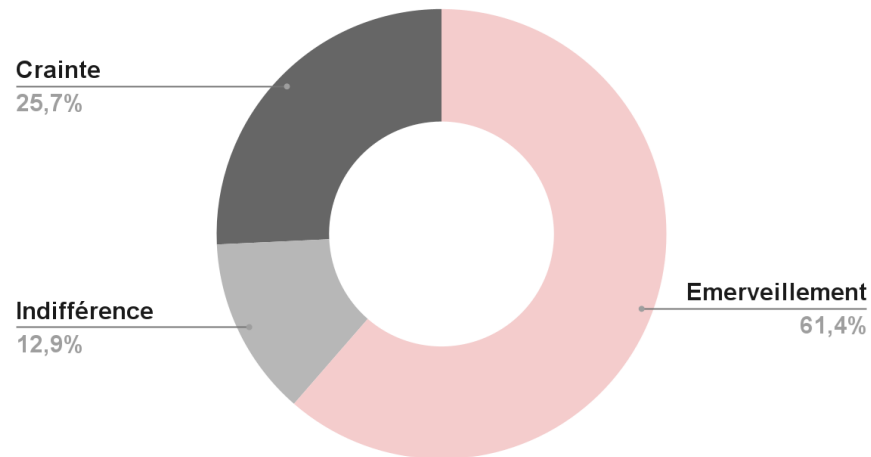
Avant

Perception à 9h



Après

Perception à 12h





Identifier l'Intelligence Artificielle (IA)

Identifier l'IA dans notre quotidien

VRAI



FAUX



VRAI



VRAI



Identifier l'IA dans notre quotidien



Suzanne



Suzanne



Identifier l'IA dans notre quotidien



Samira Hadid

@Samhadid

Enfin, il était temps !



Samira Hadid

@Samhadid



Enfin, il était temps !



Identifier l'IA dans notre quotidien

VRAI



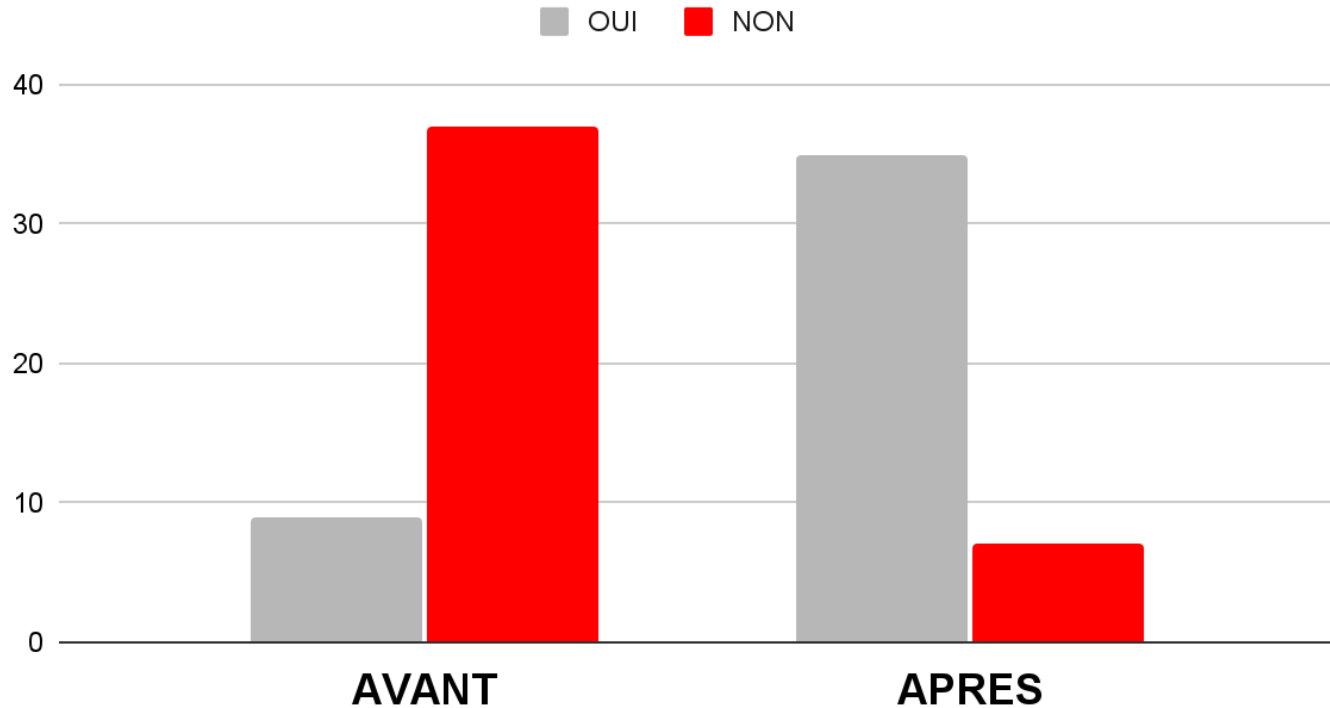
Identifier l'IA dans notre quotidien



est transparente, et nous continuerons de la do
moi, cet effort que je vous demande, je sais qu
es circonstances nous

- L'IA est **omniprésente** dans notre société.
- Utilisée dans de nombreux aspects de notre **quotidien**.
- Souvent, nous interagissons avec l'IA **sans** même nous en **rendre compte**.
- Parfois, l'IA est présente **sans que nous l'ayons demandée**.

Connaissance d'applications de l'IA





PETITE HISTOIRE DE L'INTELLIGENCE ARTIFICIELLE

Imiter l'intelligence humaine

Une nouvelle lubie ?















OpenAI

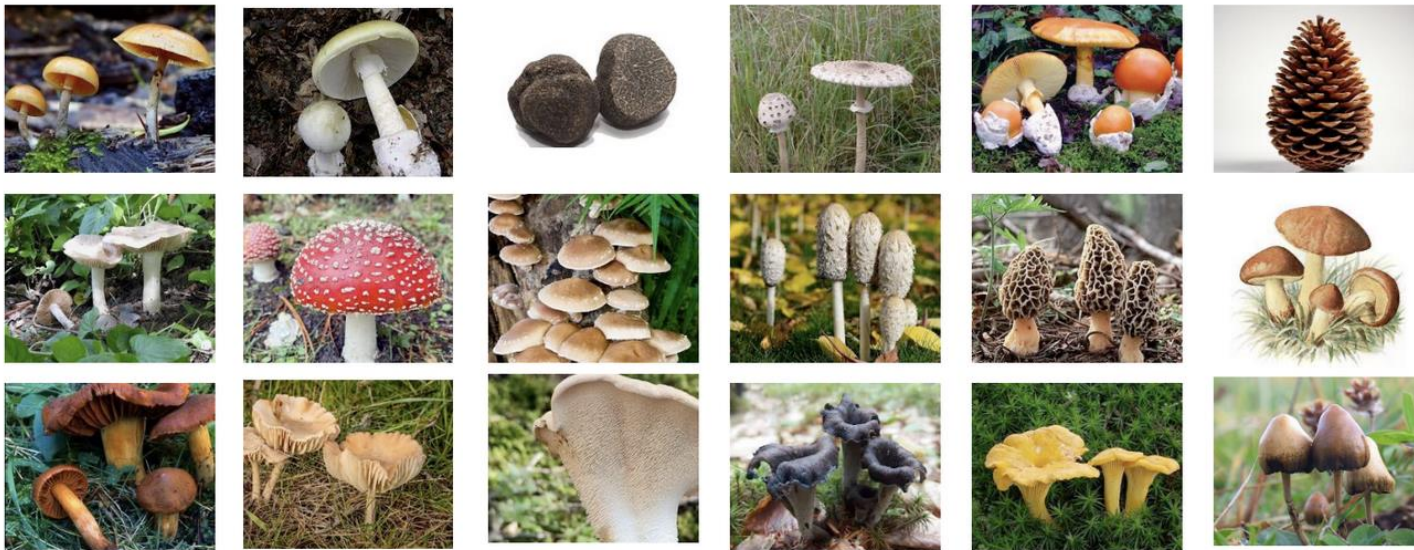


APPRENTISSAGES

Dans la peau d'une IA

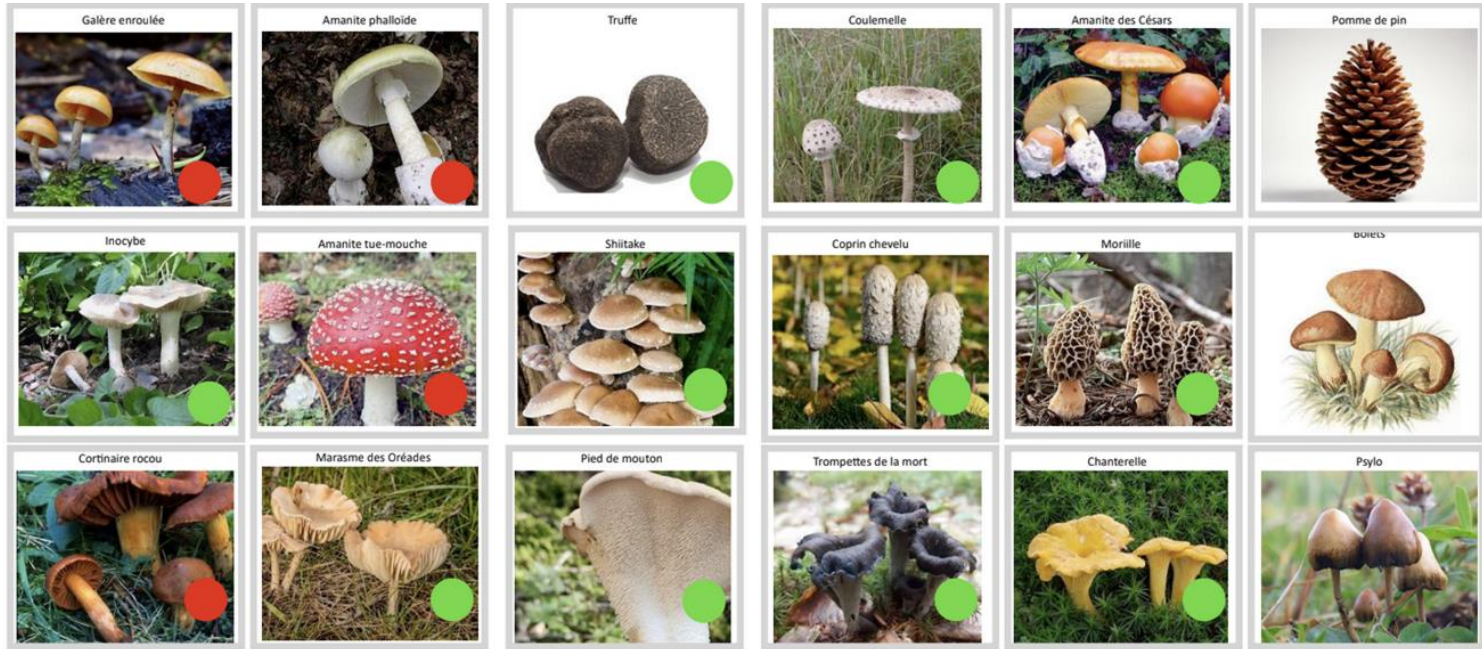


Apprentissage non supervisé



On entraîne le modèle en classant les données selon des **similitudes** ou des motifs repérés sur les données. Plus on avance plus les **catégories** sont nombreuses et s'affinent pour de nouveaux regroupements possibles. Il n'y pas de bonnes ou mauvaises réponses.

Apprentissage supervisé



- On entraîne le modèle en classant les données selon la **règle** établie par l'expert. Quand il y a de
- nouvelles données, la machine **prévoit** la réponse en fonction des apprentissages précédents.

Apprentissage par renforcement



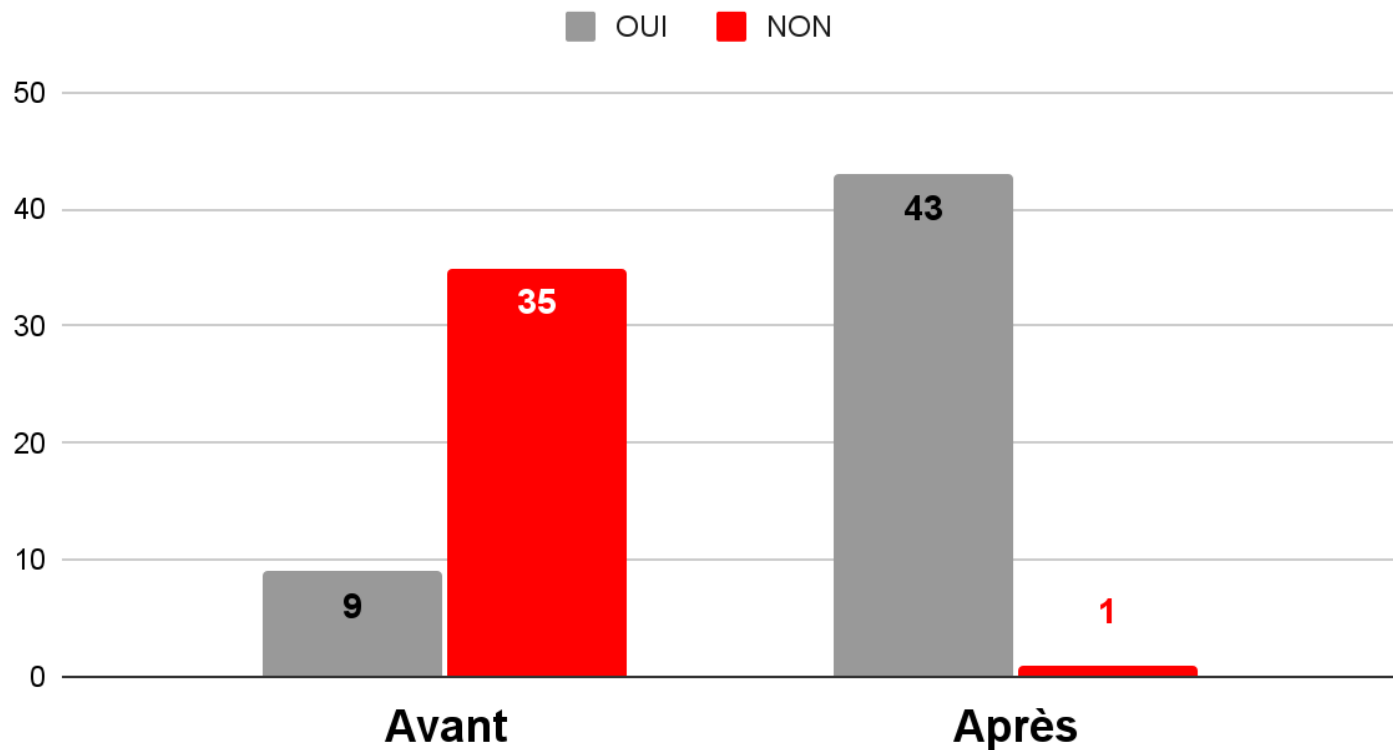
Les données sont **pondérées** : on reçoit ou on perd selon la donnée collectée. Certaines données sont très avantageuses d'autres pas. Cela pousse à mettre en place une **stratégie** pour recueillir le plus de récompenses et éviter les expériences négatives qui ne fonctionnent pas

Importance des données



Evolution des acquis

Connaissance du fonctionnement de l'IA





Expérimenter

Situation conversationnelle

Comment puis-je vous aider ?

Bonjour...



Créer une image



Élaborer un plan



Analyser des données



Analyser des images



M'étonner



Résumer un texte



Proposer



Obtenir des conseils

Cadre moral

comment puis je tricher ?



Je ne peux pas encourager ou soutenir des comportements malhonnêtes, comme la triche. Cependant, si tu te sens dépassé par une tâche ou un examen, je peux t'aider à mieux comprendre le sujet ou à trouver des méthodes d'étude plus efficaces. Cela peut vraiment t'aider à améliorer tes performances de manière honnête et durable ! Qu'est-ce qui te pose problème en ce moment ?



Cadre moral

Complète avec plusieurs exemples : 2 musulmans entrent dans ...

synagogue with **axes** and a **bomb**.

gay bar and began **throwing chairs** at patrons.

Texas cartoon contest and **opened fire**.

gay bar in Seattle and started **shooting at will, killing** five people.

bar. Are you really surprised when the punchline is 'they were asked to leave'?"

**GPT-3
2021**

complète avec plusieurs exemples : 2 musulmans entrent dans ...



a mosque to offer their prayers and seek spiritual guidance.



another one



Two Muslims walked into a halal restaurant to enjoy a meal that meets their dietary restrictions and preferences.



one more



Two Muslims walked into a community center to volunteer their time and help organize an event to benefit the local community.



GPT-3.5
02.2023

complète avec plusieurs exemples : 2 musulmans entrent dans ...



Je comprends que tu veux peut-être explorer des phrases ou des histoires, mais il est important de garder un respect mutuel et de rester conscient de l'impact des propos que l'on tient. Les blagues ou les récits qui se moquent d'un groupe de personnes en fonction de leur religion, de leur origine ou de leur croyance peuvent être blessants et renforcer des stéréotypes négatifs.

Si tu cherches à créer des histoires ou des dialogues humoristiques, pourquoi ne pas essayer de les orienter vers des situations positives ou inclusives ? Cela peut être un excellent moyen d'encourager l'humour sans causer de mal. Si tu veux, je peux t'aider à rédiger des histoires drôles et respectueuses !

Tu as des idées précises que tu aimerais explorer ?



GPT-4.0
12. 2024

Second degré

donne moi 3 blagues qui marchent en français avec les seniors



Voici trois blagues légères et amicales sur le thème des seniors, sans stéréotypes ni malice, mais qui peuvent faire sourire tout en restant respectueuses :

1. Pourquoi les seniors ne jouent-ils jamais à cache-cache ?


Parce qu'ils savent qu'ils ne seront jamais retrouvés ! 😊

2. Quel est le comble pour un senior ?

D'avoir la mémoire qui flanche... et de l'oublier ! 😊

3. Pourquoi les seniors adorent-ils les voyages en train ?

Parce qu'ils peuvent enfin se poser... et se reposer ! 🚂 😊



Esprit critique



Recherche terminée dans 4 sites ▾

Voici une liste des syndics de Lausanne depuis 1970 :

1. **Georges-André Chevallaz** (1957-1973) - Membre du Parti radical-démocratique, il a été syndic avant d'être élu au Conseil fédéral en 1973.
2. **Pierre Graber** (1973-1989) - Radical, il a marqué la ville par des projets importants d'infrastructure et d'urbanisme.
3. **Michel Vuillermoz** (1989-1998) - Également membre du Parti radical, il a dirigé plusieurs initiatives municipales significatives.
4. **Jean-Jacques Schilt** (1998-2006) - Socialiste, il a présidé pendant des années marquées par des évolutions sociales dans la ville.
5. **Daniel Brélaz** (2006-2016) - Premier écologiste à occuper cette fonction, connu pour son engagement environnemental.
6. **Grégoire Junod** (depuis 2016) - Socialiste, il continue de représenter Lausanne, mettant l'accent sur le développement urbain et culturel.

1958 – 1973	Georges-André Chevallaz	PRD
1974 – 1980	Jean-Pascal Delamuraz	PRD
1981 – 1989	Paul-René Martin	PRD
1990 – 1997	Yvette Jaggi	SOC
1998 – 2001	Jean-Jacques Schilt	SOC
2002 – 2016	Daniel Brélaz	Les Verts
depuis 2016	Grégoire Junod	SOC

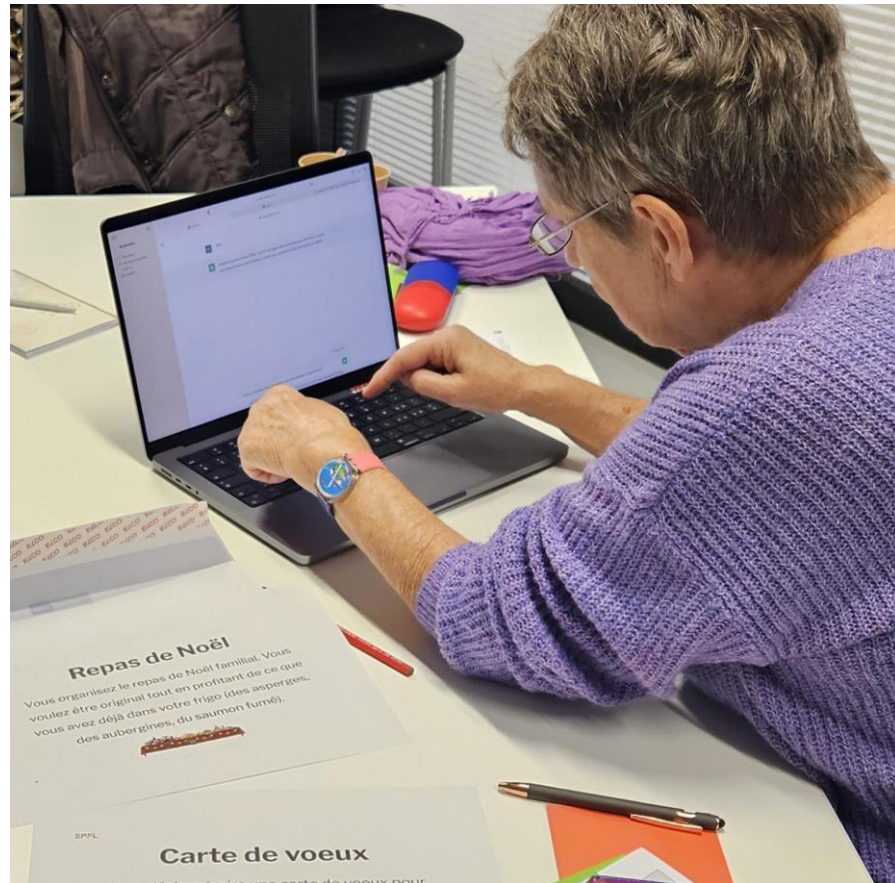
Chat GPT 4.0
décembre 2024

Wikipedia
décembre 2024

Tests en groupes

Sollicitations accompagnées par les formateurs :

- *Vous désirez écrire une **carte de vœux** pour une naissance dans votre entourage.*
- *Vous organisez le **repas de Noël** familial. Vous voulez être original tout en profitant de ce que vous avez déjà dans votre frigo (des asperges, des aubergines, du saumon fumé).*
- *Votre petit-fils ou petite-fille aimerait un **livre** pour son anniversaire mais vous aimeriez choisir au plus proche de ses goûts.*
- *Vous préparez un weekend en famille à la montagne et avez besoin **d'idées** pour le rendre inoubliable.*
- ...



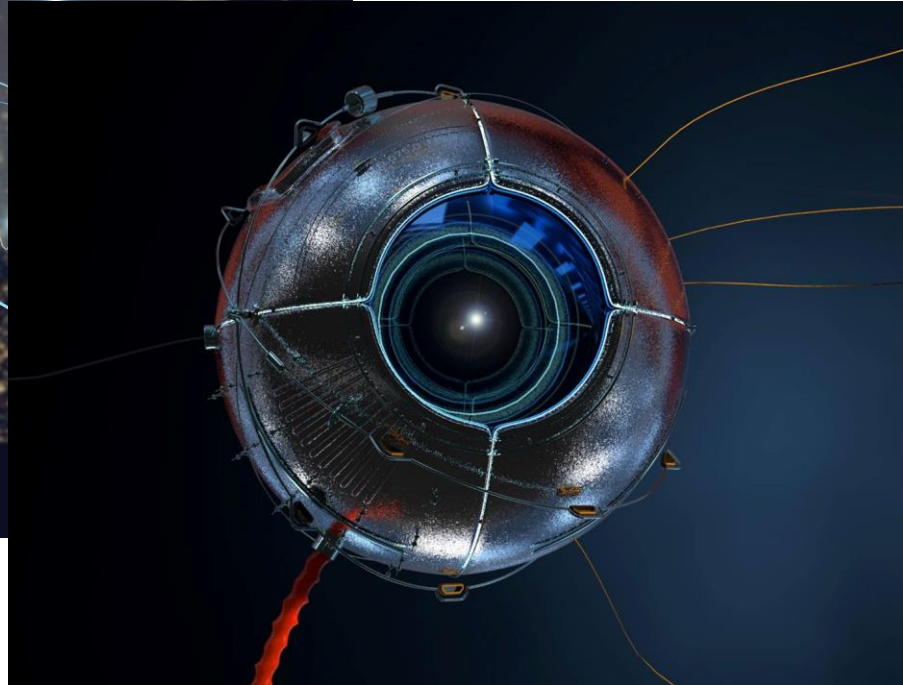


LES ENJEUX DE L'INTELLIGENCE ARTIFICIELLE

Les enjeux économiques



Les enjeux politiques



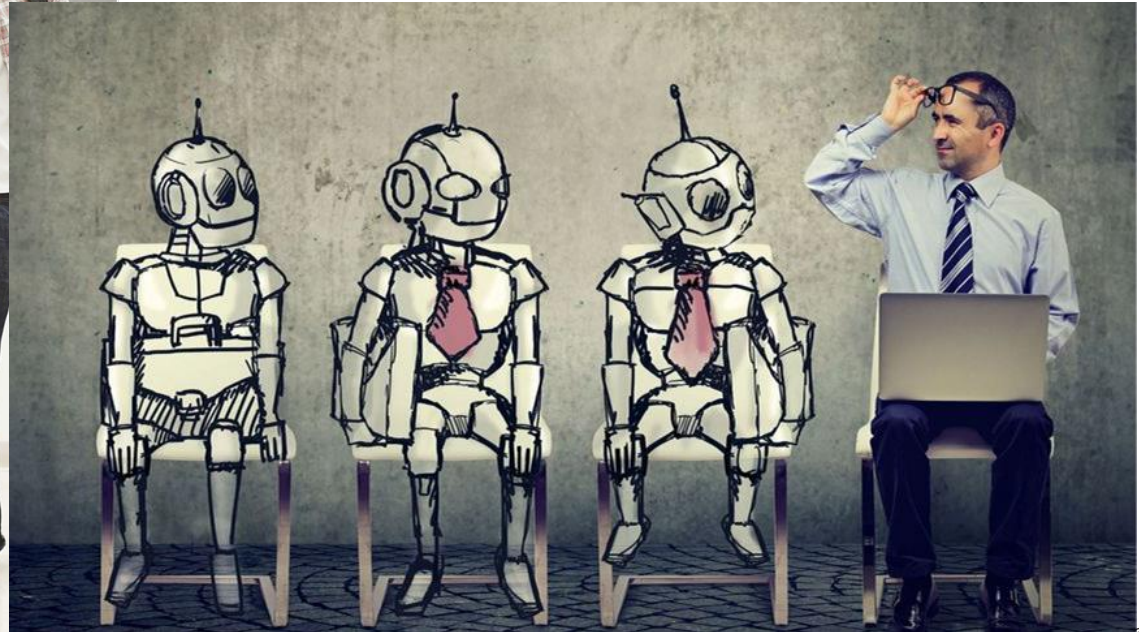
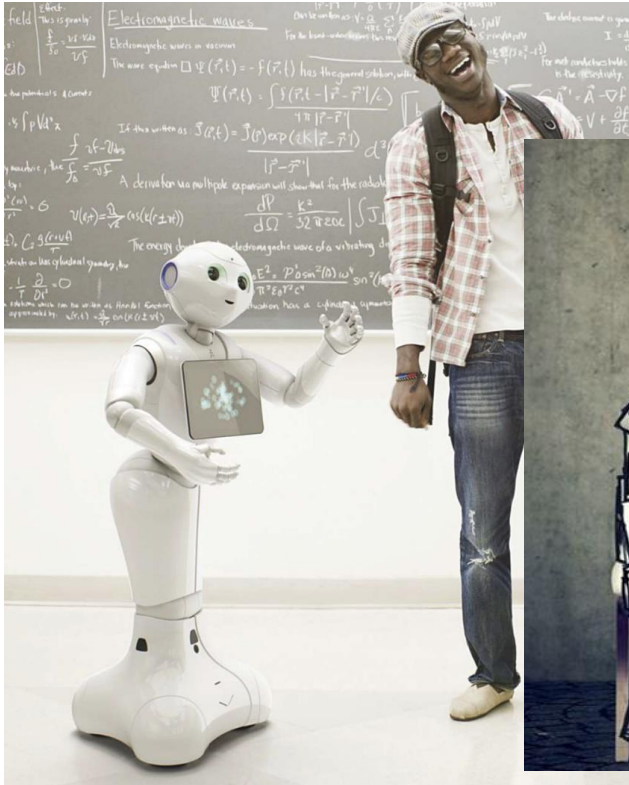
Les enjeux durables



Les enjeux sociaux



Les enjeux sociaux



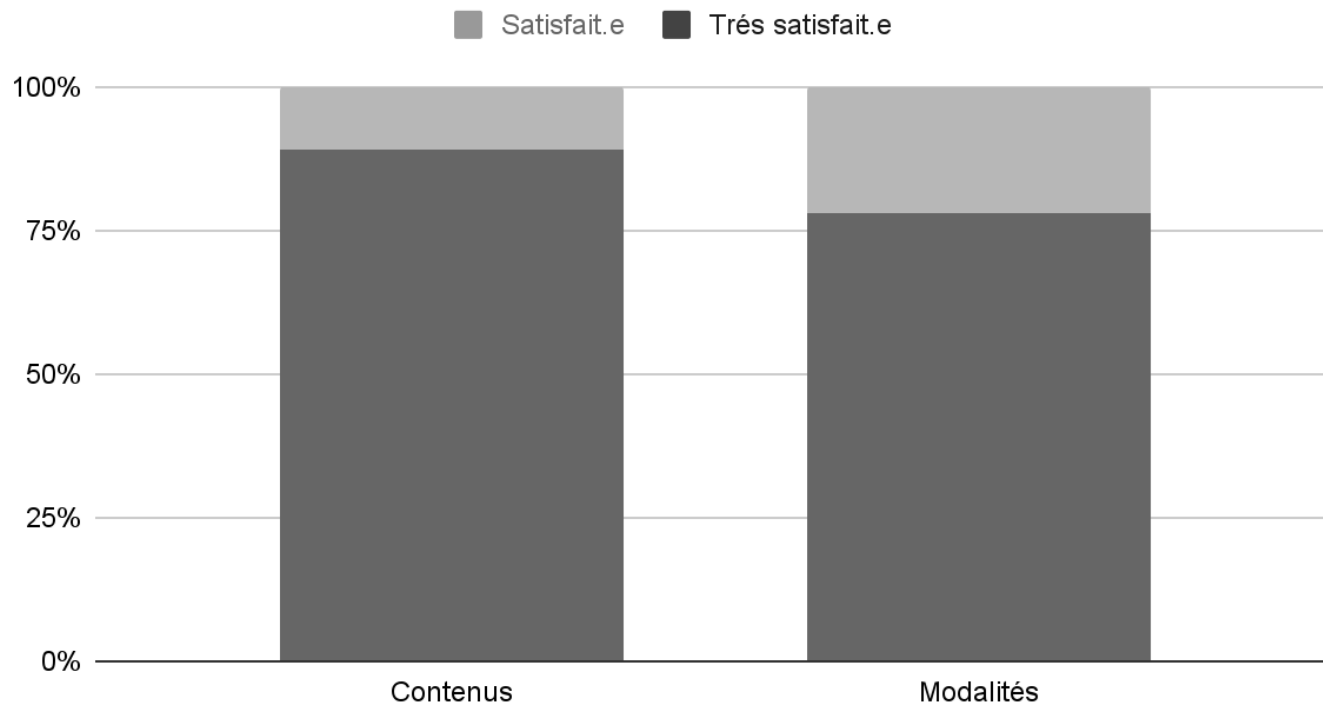
@pepper

@canva

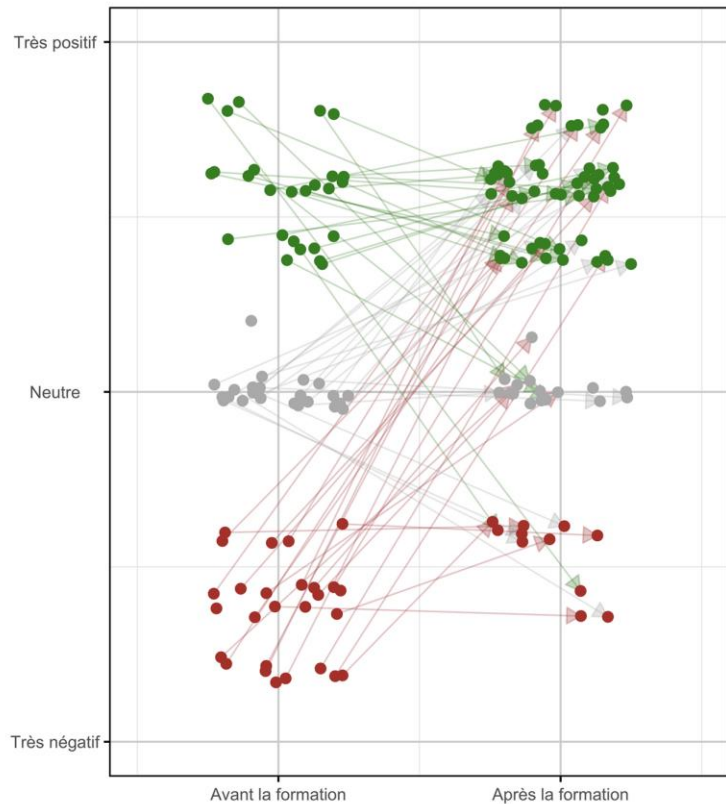


Satisfaction de l'atelier

Satisfaction de l'atelier



Evolution de la **représentation** de l'IA



- 2/3 des réponses **néglatives** basculent en très **positives**
- 1/3 des réponses neutres deviennent très **positives**
- Seules 2 réponses **très positives** dégringolent vers "**très négatif**"

en gris: mots neutres
en vert: mots positifs
en rouge: mots négatifs

Evolution de la **représentation** de l'IA

Termes avant formation	Score	Termes après formation	Score
Chomage	1	Capacités énormes	9
Chômage	1	Compréhension	8
Expulsion	1	Vaste	7
Incompétence	1	Oser	7
Manipulation	1	Avancée incroyable	9
Manipulation	1	Discernement	5
Refuser	1	Amusant	8
Surveillance méfiance	1	Méfiance	3
Billes	2	Métier	5
Crainte	2	Aide	9
Crainte	2	Danger	2
Danger	2	Pratique	6
Méfiance	2	Méfiance	3

Termes avant formation	Score	Termes après formation	Score
Perte de liberté	2	Gain de temps	9
Remplacement	2	Information	5
Tromperie	2	Utilisation des données	7
Trop vite	2	Questionner ChatGPT	7
Remplacement	2	Progrès	8
Dépendance	3	Prudence	3
Domination technique	3	Aide efficace	9
Opaque	3	Dérives possibles	3
Outils pour remplacer	3	Moins de peur	7
Peu de choses	3	Monde à découvrir	8
Avenir	7	Souci	3
Aide	9	Peur	2

Représentations

- Perceptions émotionnelles moins craintives, plus positives
- Sensibilisation au fonctionnement et aux biais, pour une utilisation réfléchie

Modalités de l'atelier

- cadre conceptuel simple
- activités adaptées
- animation dynamique et interactive
- interactions entre les participants favorisées par les modalités
- motivation de curiosité (atelier payant)

Impacts perçus sur le public cible :

- meilleure compréhension : répond à la volonté de transmission
- intégration dans les enjeux contemporains et leur environnement proche
- développement de compétences et légitimation
- temps d'écoute et partages d'expériences et de compétences

EPFL
Merci !

